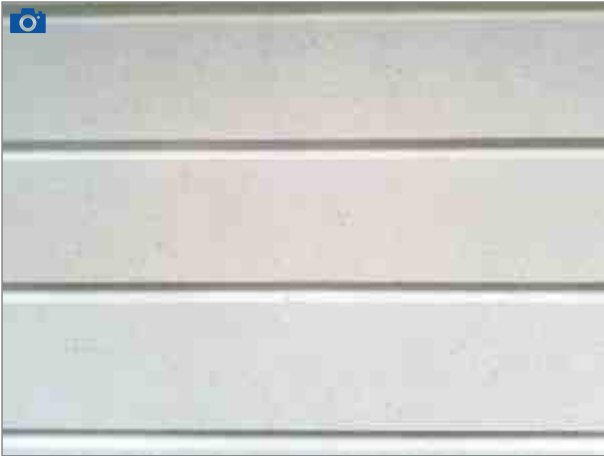


## LINEARE

Pannello LINEARE in fibrogesso

- Buon conduttore termico • Ottimo isolante acustico • Incombustibile • Biocompatibile



### SETTORE DI APPLICAZIONE

RISTRUTTURAZIONI

NUOVE COSTRUZIONI

CASE IN LEGNO

EDIFICI PREFABBRICATI

### TIPOLOGIA DI POSA

PAVIMENTO

### DATI E TOLLERANZE

TIPO MATERIALE	Gesso fibra
BORDI	Dritto
DENSITÀ	1100 kg/m <sup>3</sup>
POSA	A secco
INTERASSE POSA	100-150 mm
LUNGHEZZA MAX CIRCUITI	70/75 m
PORTATA MAX IMPIANTO	140/160 l/h
RESISTENZA A COMPRESSIONE	25 N/ mm <sup>2</sup>
DUREZZA DEL NUCLEO (test ad aghi)	ca 750 N
CONDUTTIVITÀ TERMICA	$\lambda = 0,29$ W/mK
RESISTENZA ALLA DIFFUSIONE DEL VAPORE	$\mu \sim 18$
CLASSE DI RESISTENZA AL FUOCO	1 – Non infiammabile omologata secondo D.M. 26/6/84

### DETTAGLI TECNICI

Lunghezza (mm)	Larghezza (mm)	Spessore (mm)	Diametro tubazione (mm)	Peso (kg/m <sup>2</sup> )	Confezioni (mq)
600	1200	18	10-12	22	36
600	1200	25	14-16-17	28	36