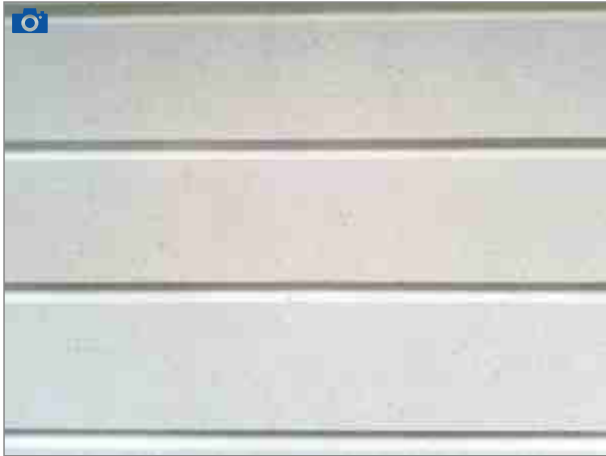


LINEARE

Lineare Gipsplatte

Gut Wärmeleiter - Gute Schalldämmung - Nicht entzündlich - Biokompatible

**ANWENDUNGSBEREICH**

Renovierungen

Neubau

Holzhäusern

Vorgefertigte Gebäude

VERLEGUNGSBEREICH

Fußboden

Daten und Toleranz

Material	Gipsfaser
Kanten	Gerade
Dichte	1100 kg/m ³
Einbau	A secco
Verlegung	100-150 mm
Leitungslänge	70/75 m
Maximaler Volumendurchfluss	140/160 l/h
Druckfestigkeit	25 N/ mm ²
Kernhärte	ca 750 N
Temperaturleitfähigkeit	$\lambda = 0,29 \text{ W/mK}$
Ableitwiderstand/ Wärmeabfuhr	$\mu \sim 18$
Feuerwiderstand	1 – Nach DM 26/6/84

Technischen Daten

Länge (mm)	Breite (mm)	Stärke (mm)	Rohrdurchmesser (mm)	Gewicht (kg/m ²)	Verpackung (mq)
600	1200	18	10-12	22	36
600	1200	25	14-16-17	28	36